



LEVERANSDEKLARATION
1 / 1,5 / 2-PLANSHUS

OM FÖRETAGET

Kustvillan är ett varumärke skapat för att ge husbyggare friheten att själva kunna skapa och bestämma utformning och design utan förkunskaper. Kustvillan ingår i affärsområdet "fria former" och varumärket ägs av PARALOX AB.

PATENTERAD BYGGTEKNIK

PARALOX är ett husbyggar-system som beräknar pris i realtid även på byggnader med fri design och fria former. I grunden finns ett svenskt byggpatent som möjliggör små energieffektiva och konstruktionsäkrade väggdelar som tillsammans med plattformen PX-PAC automatiserar byggprocessen och beställningen.

ENERGI & MILJÖ

Kustvillan är stolta över att vara marknadsledare när det kommer till energi och kvalitet på våra väggar. Vi har ett energitänk i allt vi gör. Klimatskalets låga U-värde (Beskriver hur god isoleringsförmåga en hel byggnadsdel har. Ju lägre desto bättre) ger förutom mycket låga driftskostnader även mycket hög komfort i huset året om.

ENTREPRENADFORMER

Vi ger våra kunder valfriheten att själv välja vilken entreprenadform man vill ha. Kanske vill du välja din lokala byggare på orten, köpa ett skalrest hus för att göra moment på egen hand. Eller kanske passar det bäst med en totalentreprenad där vi tar ett totalansvar över samtliga entreprenader för ett inflyttningsklart hus. För att undvika otydligheter erbjuder vi tre olika sätt att köpa hus av oss, Skalrest, Generalentreprenad eller Totalentreprenad.

Med Skalrest menas en entreprenad där vi levererar ett rest husskal klimatsäkrat på befintlig betongplatta eller plintgrund. Tak, väggar och golv (vid golvbjälklag) är isolerade.

Med Generalentreprenad levererar Kustvillan en villabyggsats med allt material som behövs enligt en fördefinierad tidplan. Vår återförsäljare hjälper till att teckna ett entreprenörsavtal mellan er och ett byggföretag för uppförandet av huset. Byggföretaget tar i normalfallet ansvar för samtliga underentreprenörer.

I en Totalentreprenad skrivs ett avtal där både material och arbete ingår och där Kustvillan tar samordningsansvaret.

I alla entreprenader ingår i normalfallet samtliga handlingar för bygglov, startbesked och slutsamråd. Kustvillan står för materialgaranti och entreprenören för garanti på arbetet. I en totalentreprenad står Kustvillan för båda garantierna.

LEVERANSDEKLARATION

Leveransdeklarationen är en detaljerad beskrivning, som utöver övriga avtalshandlingar, beskriver vad som ingår i husleveranser i standardutföranden. Den beskriver varje byggnadsdel i skrift. Även dimensioner och övrig teknisk information framgår. Kustvillan förbehåller sig rätten till ändringar i material och konstruktioner samt att ersätta berörd produkt med likvärdig.

RITNINGAR

Vi erbjuder alla våra kunder en personlig arkitekt som skapar hemmet från första ide till kompletta ritningar. Vi kan även erbjuda, mot en extra kostnad, realistiska 3D-ritningar.

- Bygglovshandlingar. Arkitektritningar för ansökan om bygglov. (Plan-, fasad-, sektions- och situationsritning samt teknisk beskrivning)
- Kustvillan tar fram förslag på Installations och Konstruktionsritningar som ska godkännas av respektive entreprenör: Grundplansritning, takstolsplan, VA-ritningar, ventilationsritningar, energiberäkning. (Elritning kan väljas som tillval, men är idag inget som krävs av kommunen i bygglovsprocessen.)

TRANSPORT

Materialleveranser görs med lastbil till byggplatsen. Fraktkostnad framgår av offert. Framkomlighet med bil och släp 24 m förutsätts. Väg förutsätts i klass BK 1 (max axel- resp. boggitryck 10/16). I förekommande fall levereras kompletterande material från våra underleverantörer till byggplatsen. För leveransens omhändertagande gäller särskilda bestämmelser.

DEFINITIONER

KÖKSPOTT: Vill vill ge våra kunder största möjliga frihet, men för att man ändå ska veta vad huset kan tänkas kosta så kommer vi överens om en kökspott. Ni styr val av luckor, tillbehör vitvaror mm medan vi tillsammans ritar upp köket. Om potten inte räcker väljer ni att förändra era val så att köket ryms inom potten eller så betalar ni det som ligger utanför potten.

STANDARD: Det ryms många val inom vår standard utan att det kostar extra pengar. I denna specifikation beskriver vi vilka materialval som vi baserar vår kalkyl på.

TILLVAL: Ett antal vanliga tillval som vi har prissatta. På vår hemsida kan det visualiseras och visas bilder på tillval som inte ingår som standard. Din offert beskriver om dina tillval är inkluderade.

SPECIAL: Det kan finnas specialval som vi inte har prissatta sedan tidigare och dessa behöver projekteras och presenteras med pris först efter en genomförd projektering.

TÄNK PÅ; Projektering ingår i de delar som levereras enligt avtalet. Dock kan det i A-ritningar finnas detaljer som inte ingår i vårt åtagande och därmed inte heller projekteras. T ex en kamin som är inritad för bygglovs skull men inte levereras och därmed ej projekterats av oss.

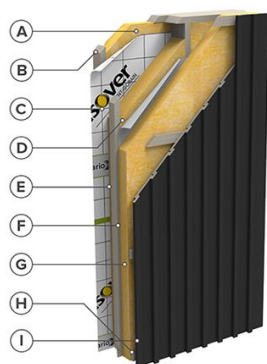
Huset kan komma som grundat, mellanstruket (1 strykning) eller färdigmålat i fabrik (2 strykningar), se leveransspecifikation för att se hur ditt hus levereras. Detta betyder att vi målar väggblock och andra detaljer i fabrik. Spikskallar målas över först vid den andra strykningen. Spikskallar på passbrädorna, mellan blocken, behöver dock målas över efter montage. Ändrä och andra snittytor som uppstår vid montage är inte grundade eller målade. Tvättning och bättringsmålning av fasaden kan komma att behöva göras. Färg för kompletterande målning medföljer. Arbete ingår dock inte. Det går dock, som option, att köpa till denna tjänst.

Ventilationshuvar levereras i zinkgrå och kan vid bättringsmålning övermålas i husets kulör om så önskas.

Vi avråder från att välja svart fasadfärg då det pga värmeansamling kan leda till att fasadbrädorna torkar ut fort, vilket i sin tur kan leda till springor mellan panelbrädorna.

KLIMATSKAL

Våra klimatskal är konstruerade och sammansatta utifrån höga kvalitetskrav och långsiktig hållbarhet. I detta innefattas energieffektivitet och låg miljöpåverkan. Vår standardvägg har ett mycket lågt U-värde men är också mycket tät, vilket är positivt. Skalet byggs för att med goda marginaler klara BBRs hårda krav vad gäller bl a täthet.



YTTERVÄGGAR (Energi = U-värde 0,1385)

- Syllisolering 240 mm (på betongbjälklag)
- Grundmålade utvändiga foder 22x95 mm / 22x120 mm ovan öppningar
- Grundmålad fasadpanel "Signature"
- Spikläkt 34x70 mm
- Isover premium 50mm fasadskiva med aluminiumfolie lambdavärde 30
- Regelstomme 45x170 mm / 45x70 mm c 600mm
- Isover premium isolering 170mm med lambdavärde 35
- Åldersbeständig diffusionstät plastfolie 0,11 mm
- Installationsvägg ingår ej i klimatskal. Den ingår i invändig materialsats
- Grundmålade skarvbrädor
- Grundmålade knutbrädor

Exempel på tillval: Valfri Demidekk Ultimate kulör fasad, grundmålad + 1 täckstrykning eller med 2 täckstrykningar, liggande panel, limträpanel, Kebonypanel, ribbpanel, lockpanel, utökad vägghöjd och Passivvägg U-värde 0,098, Specialfärger, övriga specialpaneler, special foder, omfattningar, kröningslister. Tejpade drev för att få än mer täta hus.

GAVELSPETSAR

OISOLERADE GAVELSPETSAR

- Grundmålad fasadpanel "Signature"
- Spikläkt 34x70 mm
- Vindduk
- 45x70 mm c 1200 mm

ISOLERADE GAVELSPETSAR (Vid isolerad vindsvåning samt ryggåstak)

- Utförs i samma standard som ytterväggar

TAK

- Takstol standard sadeltak, pulpettak, 7/14/23/27/35/40/45 grader, med lastzon anpassad för husets plats.
- Undertak av 20 mm råspont med underlagstäckning
- Bärläkt 34x70 mm
- Ströläkt 12x50 mm
- Lindab tegelpanneprofil ytbehandlad stålplåt 0,6 mm
- Standardkulörer svart, grå, zink, röd

Exempel på tillval: Alternativa takstolar, klickfals tak, alternativa kulörer, betongpannor. snörasskydd, takventiler, takgenomföringar, taksäkerhet, råspont i 23 mm, bärläkt 28 mm, takluckor, takkupor i olika utföranden

PLÅT

- Hängrännor Lindab 125 mm av PVC-belagd plåt
- Stuprör, 87 mm med renssil och brunnsutkastare av PVC-belagd plåt
- Vindskiveplåt av 0,6 mm ytbehandlad stålplåt (i samma kulör som taket)
- Rännalsplåt av 0,6 mm ytbehandlad stålplåt
- Underbeslag av 0,6 mm ytbehandlad stålplåt
- Överbeslag 0,6 mm ytbehandlad stålplåt där tak ansluter mot vägg

VINDSBJÄLKLAG (öppet)

- Isover Lösullsisolering InsulSafe 600 mm
- Luftspalt i takfot
- Diffusionstät plastfolie
- Glespanel 28x70 mm c 300 mm
- Gyproc gipsskivor 13 mm, bredd 900

Exempel på tillval: Landgång av 20 mm råspont, bredd 600 mm för inspektion av vinden

VINDSBJÄLKLAG (slutet)

- Isover Lösullsisolering InsulSafe 440 mm
- Stängd takfot
- Isover Vario X-tra Lufttät duk med variabel ångbroms
- Glespanel 28x70 mm c 300 mm
- Gyproc gipsskivor 13 mm, bredd 900 mm

Exempel på tillval: Landgång av 20 mm råspont, bredd 600 mm för inspektion av vinden

MELLANBJÄLKLAG

Vid tvåplanshus eller 1,5 planshus ingår som standard mellanbjälklagsreglar i c/c 600, isolering, golvspån.

Exempel på tillval: Öppna delar i bjälklaget, andra cc-avstånd på bjälklag.

BOTTENBJÄLKLAG

I våra priser utgår vi från standard platta på mark. Om huset byggs på plintgrund alternativt torpargrund så behövs ett bottenbjälklag. Detta är ett tillval som presenteras enligt offert.

TAKFOT

- Grundmålad takfotsbräda 22x145 mm, över 23 grader 22x170 mm (Detta kan avvika beroende på takkonstruktion)
- Underspikning 3 st 22x120 mm (varierar beroende på taksprång - 375 mm är standard)
- Insektsnät

Exempel på tillval: Öppen takfot, taksprång 0 eller 510

GAVELSPRÅNG

- Grundmålade vindskivor 2 st 22x170 mm
- Trekantslist 45x45 mm
- Spikfäste 45x70 mm
- Underspikning 3 st 22x120 (varierar beroende på taksprång - 500 mm är standard)

ELITFÖNSTER & FÖNSTERDÖRRAR

I enlighet med kundens egna val. Se leveransspecifikation för detaljer.

- 3-glas isolerruta med lågenergiglas U-värde från 0.7 till 1.2
- Plastade drev och infästningsskruv
- Fönsterbleck av 0,6 mm ytbehandlad stålplåt, Utstick från foder ca 15-30 mm
- Överbleck av 0,6 mm ytbehandlad stålplåt. Utstick från foder ca 35-50 mm när avstånd till takfot överstiger taksprång plus hängränna eller när det är mer än 200 mm till annat bleck ovan
- Standard invändigt handtag med tätbricka
- Personsäkerhetsglas enligt BBR

Exempel på tillval: Elit Alufönster, Elit Vision smalare karm, större fönsteryta, alternativa kulörer, spårfrästa karmar, persienn, handtagsalternativ, spröjs, maringlas badrum, bastuglas, fönster med extra låga u-värden, plastade drev för ännu tätare hus.

DIPLOMAT YTTERDÖRRAR

Diplomat basic vit. (eller i enlighet med kundens egna egna val. Se leveransspecifikation för detaljer)

- Isover Drevmaterial och infästningsskruv
- Tätningstejp
- Tröskelbleck av 0,6 mm ytbehandlad stålplåt
- Överbleck av 0,6 mm ytbehandlad stålplåt när avstånd till takfot överstiger taksprång plus hängränna eller när det är mer än 200 mm till annat bleck ovan
- Handtag inkl lås Hoppe

Exempel på tillval: Övriga dörrval, pardörrar, specialkulörer, Yale Doorman.

ÖVRIGA TILLVAL HUSSKAL:

Även om bilder på hemsidor, annonser mm är utrustade med entretak, farstukvist, trädäck, takkupor, balkonger eller dylika exteriöra utsmyckningar är detta som regel ett tillval i våra leveranser

INVÄNDIG MATERIALSATS

INSTALLATIONSVÄGG (Energi)

- Regelstomme 70 mm c/c 600 mm
- Isover premium isolering 70 mm med lambdavärde 35
- Gyproc gipsskiva
- Byggplyfa 15 mm och Gyproc gipsskiva i våtrum

Exempel på tillval: OSB-skiva, plywoodskiva, dubbelgips, invändig träpanel

INNERVÄGGAR

Bärande väggar

- Regelstomme 45 x 170mm c/c 600 mm med stående remstycke (hammarband)
- Isover isolering 45 mm
- Gyproc gipsskivor 13 mm

Exempel på tillval: OSB-skiva, dubbelgips, spånskiva, invändig träpanel

Våtrumsväggar

- Regelstomme i erforderlig dimension c/c 300
- Isover isolering 45 mm
- Byggplyfa 15 mm i våtrum
- Gyproc gipsskivor 13 mm

Övriga innerväggar

- Regelstomme 70 mm c/c 600 mm
- Isover isolering 45 mm
- Gyproc gipsskivor 13 mm

Exempel på tillval: OSB-skiva, dubbelgips, spånskiva, invändig träpanel

GOLV

Trägolvtarkett 13 mm 3-stav ek. Underlagsfoam, ångspärr och tejp

Exempel på tillval: Stort utbud av alternativa trägolvtarkett, 1, 2, 3-stav, laminat, vinyl m.m.

KÖK

Marbodalkök i enlighet med kökspott utifrån kundens egna val. Se separat ritning och specifikation. Grundpotten i våra priser räcker till ett standard Marbodalkök med vitvaror. Exempel på tillval: Stort utbud av tillval, olika prisklasser, kulörer, handtag, bänkskivor. Kökspott i första kalkyl korrigeras när köksritning och samtliga köksval är klara och uppritade.

VITVAROR I KÖK

I enlighet med kökspott utifrån kundens egna val. Se separat ritning och specifikation. Via Marbodal kan man välja vitvaror från Electrolux, RørosHetta, NEFF och Siemens Standardutrustning i vår pott är

- Induktionshäll,
- Inbyggnadsugn,
- Kyl
- Frys
- Inbyggnadsmicro
- Diskmaskin,
- Spisläkt med fläktkåpa

Exempel på tillval: Stort utbud av olika vitvarupaket finns att tillgå via Marbodal.

KLÄDVÅRD

- Tvättbänk med tvättställ,
- Tvättmaskin fabrikat Cylinda, torktumlare fabrikat Cylinda ingår som standard. Se separat ritning och specifikation.

Exempel på tillval: Diverse bänkar, förvaringsmöjligheter, alternativ tvättutrustning, torkskåp m.m.

BADRUMSINREDNING

- Wc-stol lfö Spira,
- Takdusch Alterna, med blandare, samt duschvägg klarglas 90x90
- Kommod vit B 50cm, med tvättställ
- Vitt spegelskåp,(typ Alterna Bella)
- Blandare till varje tvättställ i huset.

Exempel på tillval: Alternativ badrumsinredning, badkar, handdukstork, övriga skåp och inredning i badrummet.

INVÄNDIGT TAK

Ströläkt 28 x 70 mm, c/c 300. Gipsskiva 13 mm. Ingen taklist

Exempel på tillval: Huntonit Skivor, träpanel, specialgips, taklister, annat c/c-mått på gles (anpassat till takval)

DIPLOMAT INNERDÖRRAR

- Vitmålad (NCS S 0502-Y) med dämpningslist
- Karm 42x93 mm / 42xx115 mm (utifrån väggjocklek, vitmålad salning ingår vid andra väggjocklekar)

- Trycken modell Hoppe
- Dörrar till våtutrymmen levereras med förhöjd tröskel

Exempel på tillval: Stort utbud av Diplomatdörrar, olika tjocklekar, utföranden, kulörer, trycken, ljudisolerade, skjutdörrar m.m. Observera att inbyggda skjutdörrar kräver utökad väggdimension utöver standard

LISTVERK

- Golvsockel, vit
- Fönstersmygar inv, vit
- Dörrfoder i vitmålad (NCS S 0502-Y) furu. Dörrfoder på innerdörrar geras, likaså allmoge och ytterhörn på golvlist.

Exempel på tillval: MDF-smygar, fönsterbänkar special, fönsterfoder, profilerade lister typ allmoge, eller andra dimensioner. (platsmålade lister beställs av målare)

INVÄNDIG TRAPPA

Ingår som standard i alla tvåplanshus och 1,5 planshus med inredd övervåning.

Standardtrappa är vitmålad furutrappa i L-form med öppna steg.

I 1,5 planshus med oinredd vind är trappa ej inkluderad i priset.

Utföranden: material och räcken levereras omonterade i delar, kapade enligt trappritning.

Räckesståndare och vagnstycken är förbörjade för standardskruv och plugg (Eventuell anpassning vid snedtak utförs på byggplatsen)

Exempel på tillval: Stort utbud av alternativa trapplösningar, Offert för specialtrappor görs alltid som separat bilaga.

BRASKAMIN

Braskamin är tillval i våra hus. Om kamin är vald i offert är Contura 556 Style med Premodul skorsten vår standardkamin. Priset är komplett med montering, samt taksäkerhet. Stort urval av kaminer finns att välja från Contura.

BASTU

Bastu är tillval i våra hus. Om bastu är vald i offert är vår standard, obehandlad granpanel, tvådelad sittbänk, bastudörr med glas, klinkergolv med klinkersockel och ett aggregat från Tylö.

GARDEROBER

Ingår ej som standard. Vi levererar gärna garderober från Marbodal.

BYGGENTREPRENADER

Avser arbete och kompletterande material av underentreprenörer.

BYGGENTREPRENAD

Byggentreprenören monterar klimatskal och inre materialsats. Entreprenören är dessutom samordnare av övriga underentreprenörer. I byggentreprenaden ingår också godkänd byggnadsställning, toaletter, matplats för entreprenörer, byggplatsstädning, kranbil samt lossning enligt särskilda bestämmelser, se Transport ovan.

VÄRME & VENTILATION

Nibe frånluftsvärmepump med luftåtervinning för tappvarmvatten och värme. Modell är beroende på värmebehov och -källa. Exempel på tillval: Bergvärme, fjärrvärme, sjövärme, alternativa värmepumpar, solceller, m.m

Vattenburet golvvärmsystem från LK alternativt Thermotech. Vattenburna radiatorer som standard på våning 2.

Mekaniskt frånluftssystem till värmepump, frånluftsdon i bad, wc/dusch, klädvård, kök och klädkammare samt monteringsfärdiga ventilationskanaler med ventilationshuv. Imkanal med genomföring genom vägg (projekteras för rensning inifrån). Fresh ventiler med stormsäkring
Exempel på tillval: Vattenburen golvvärme övervakning, FTX-ventilation med värmeväxlare, ventilationsgenomföring genom tak, friskluftsventiler med akustikdämpning m.m

Komplett installation av värme, vatten och avlopp inom husliv, inklusive provtryckning av golvvärmsystem. Komplett installation av ventilation inom husliv.

Provtryckning och OVK-besiktning med injustering av ventilation ingår ej i ventilationsinstallation som standard.

EL

Installation och material av El inom husliv enligt svensk standard.

Exempel på tillval: Mediacentral, spotlights, utvändigt fasadbelysning, specialuttag, dimmers m.m. El utom husliv, anslutningar eller avgifter för anslutningar ingår inte i elentreprenad.

VÅTRUM & PLATTSÄTTNING

Våtrum byggs enligt GVK branschregler för säkra våtrum med vår rikstäckande leverantör Golvkedjan. Samtliga badrum har klinker på golv, och kakel på väggar. Tvättstuga har klinker på golv med klinkersockel och målade väggar. Man får välja sitt kakel och klinker fritt i någon av Golvkedjans butiker. I standard får plattorna vara maximalt 30 x 30 cm. Om man väljer ett dyrare ytskikt eller större plattor betalar man det mervärdet direkt till Golvkedjans butik. Specialplattor kan medföra förutom dyrare kvadratmeterpris på materialet även en dyrare monteringskostnad.

MÅLNING INVÄNDIGT

Samtliga väggar och tak är spacklade och vitmålade.
Exempel på tillval: Tapeter, alternativa kulörer, träpaneler.

GRUNDLÄGGNING

I byggtreprenaden ingår grundplatta, med eller utan golvvärme. Gränsdragning mellan grund och Markentreprenad går vid färdigställd och godkänd grusbädd med indraget VA, El mm. Markentreprenaden ingår inte i vår leverans men kan köpas mot tillägg då detta måste upphandlas för varje unikt hus.

ÖVRIGA KOSTNADER

ÖVRIGA BYGGHERREKOSTNADER

Som byggherre har man även ansvar att beställa, utföra och betala följande

- Färdigställandeförsäkring (kan beställas av oss)
- Kontrollansvarig
- Bygglövsansökan med nybyggnadskarta, samt utsättning av hus. Bygglövsansökan kan med fördel administreras av oss, en service som ingår i leveransen.
- Pantbrev beroende på lånebelopp
- Lagfart vid köp av tomt
- Byggström under byggtiden. Kom ihåg att beställa detta genom din elektriker minst 4 veckor innan bygget startar.
- Besiktningar. Innan huset får tas i bruk behövs ett antal besiktningar. Dessa bokas av byggherren och är t ex, OVK-besiktning av ventilation, sotarbesiktning vid kamin, slutbesiktning av huset sin helhet. Tänk på att slutbesiktning ska utföras av en SBR- eller Gar-Bo certifierad entreprenadbesiktningsman.
- Räntor under byggtiden.
- På vissa platser kan även traktamenten, boendekostnader och resekostnader tillkomma. Vänligen kontrollera denna punkt lite extra då det kan bli omfattande kostnader under en längre byggtid.

Vi reserverar oss för eventuella felskrivningar eller förändringar av villkor. Vi förbehåller oss även rätten att byta ut material mot likvärdiga alternativ enligt denna deklaration. Våra priser är beräknade på ovanstående leveransdeklaration och gäller till och med 2019-12-31