



**KUSTVILLAN**

LEVERANSDEKLARATION

1 / 1,5 / 2-PLANSHUS

FRI FORM

## OM FÖRETAGET

Kustvillan är ett varumärke skapat för att ge husbyggare friheten att själva kunna skapa och bestämma utformning och design utan förkunskaper. Kustvillan ingår i affärsområdet "fria former" och varumärket ägs av PARALOX AB.

## PATENTERAD BYGGTEKNIK

PARALOX är ett husbyggar-system som beräknar pris i realtid även på byggnader med fri design och fria former. I grunden finns ett svenskt byggpänt som möjliggör små energieffektiva och konstruktionsäkrade väggdelar som tillsammans med plattformen PX-PAC automatiserar byggprocessen och beställningen.

## ENERGI & MILJÖ

Kustvillan är stolta över att vara marknadsledare när det kommer till energi och kvalitet på våra väggar. Vi har ett energitänk i allt vi gör. Klimatskalets låga U-värde (Beskriver hur god isoleringsförmåga en hel byggnadsdel har. Ju lägre desto bättre) ger förutom mycket låga driftskostnader även mycket hög komfort i huset året om.

## ENTREPRENADFORMER

Vi ger våra kunder valfriheten att själv välja vilken entreprenadform man vill. Kanske vill du välja din lokala byggare på orten, göra moment på egen hand i en delad entreprenad. Eller kanske passar det bäst med en totalentreprenad där vi tar ett totalansvar över samtliga entreprenader för ett inflyttningsklart hus.

## LEVERANSDEKLARATION

Leveransdeklarationen är en detaljerad beskrivning, som utöver avtalsritningar, beskriver vad som ingår i husleveranser i standardutföranden. Den beskriver varje byggnadsdel i skrift. Även dimensioner och övrig teknisk information framgår. Kustvillan förbehåller sig rätten till ändringar i material och konstruktioner samt att ersätta berörd produkt med likvärdig.

## RITNINGAR

Vi erbjuder alla våra kunder en personlig arkitekt som skapar hemmet från första ide till kompletta ritningar. Vi kan även erbjuda, mot en mindre extra kostnad, realistiska 3D-ritningar.

- Bygglovshandlingar. Arkitektritningar för ansökan om bygglov. (Plan-, fasad-, sektions- och situationsritning samt teknisk beskrivning)
- Kustvillan tar fram förslag på Installations och Konstruktionsritningar som ska godkännas av respektive entreprenör: Grundplansritning, takstolsplan, VA-ritningar, ventilationsritningar, energiberäkning.( Elritning kan väljas som tillval, men är idag inget som krävs av kommunen i bygglovsprocessen.)

## DEFINITIONER

**VÄRDEPOTT:** Vill vill ge våra kunder största möjliga frihet, men för att man ändå ska veta vad huset kan tänkas kosta så laddar vi därför offerterna med materialpottor från utvalda leverantörer. Om man vill ändra i materialet korrigeras priset i samma omfattning som ändringen medför.

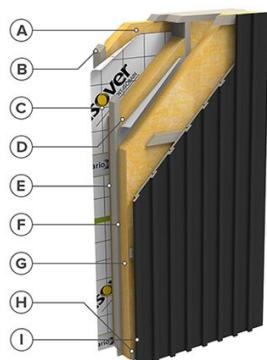
**STANDARD:** Det ryms många val inom vår standard utan att det kostar extra pengar. I denna specifikation beskriver vi vilka materialval som vi baserar vår kalkyl på.

**TILLVAL:** Ett antal vanliga tillval som vi har prissatta. På vår hemsida kan det visualiseras och visas bilder på tillval som inte ingår som standard. Din offert beskriver om dina tillval är inkluderade.

**SPECIAL:** Det kan finnas specialval som vi inte har prissatta sedan tidigare och dessa behöver projekteras och presenteras med pris först efter en genomförd projektering.

**TÄNK PÅ;** Projektering ingår i de delar som levereras enligt avtalet. Dock kan det i A-ritningar finnas detaljer som inte ingår i vårt åtagande och därmed inte heller projekteras. T ex en kamin som är inritad för bygglovets skull men inte levereras och därmed ej eller projekteras av oss.

# KLIMATSKAL BYGGSATS



## YTTERVÄGGAR (Energi = U-värde 0,1385\*)

- Syllisolering 240 mm (på betongbjälklag)
- Grundmålade utvändiga foder 22x95 mm / 22x120 mm ovan öppningar
- Grundmålad fasadpanel "Signature"
- Spikläkt 28x70 mm
- Isover premium 50mm fasadskiva med aluminiumfolie lambdavärde 30
- Regelstomme 45x170 mm / 45x70 mm c 600mm
- Isover premium isolering 170mm med lambdavärde 35
- Åldersbeständig diffusionstät plastfolie 0,11 mm
- Installationsvägg ingår ej i klimatskal, ingår i invändig materialsats
- Grundmålade skarvbrädor
- Grundmålade knutbrädor

Tillval: Valfri Demidekk Ultimate kulör fasad, grundmålad + 1 täckstrykning eller med 2 täckstrykingar, liggande panel, limträpanel, Kebonypanel, ribbpanel, lockpanel, utökad vägghöjd och Passivvägg U-värde 0,98, Specialfärger, övriga specialpaneler, special foder, omfattningar, kröningslister

## GAVELSPETSAR

### OISOLERADE GAVELSPETSAR

- Grundmålad fasadpanel "Signature"
- Spikläkt 28x70 mm
- Vindduk
- 45x70 mm c 1200 mm

### ISOLERADE GAVELSPETSAR (Vid isolerad vindsvåning samt ryggåstak)

- Utförs i samma standard som ytterväggar

## TAK

- Takstol standard sadeltak, pulpettak, 7/14/23/27/35/40/45 grader, med lastzoon anpassad för husets plats.
- Lindab tegelpanneprofil ytbehandlad stålplåt 0,6 mm
- Bärläkt 34x70 mm
- Ströläkt 12x50 mm
- Underlagsduk med klisterkant
- Takluckor 20 mm råspont
- Standardkulörer svart, grå, zink, röd

Tillval: Alternativa takstolar, klickfals tak, alternativa kulörer, betongpannor. snörasskydd, takventiler, takgenomföringar, taksäkerhet, råspont i 23 mm, bärläkt 28 mm, takluckor, takkupor i olika utföranden

## PLÅT

- Hängrännor Lindab 125 mm av PVC-belagd plåt
- Stuprör, 87 mm med renssil och brunnsutkastare av PVC-belagd plåt
- Vindskiveplåt av 0,6 mm ytbehandlad stålplåt (i samma kulör som taket)
- Rännalsplåt av 0,6 mm ytbehandlad stålplåt
- Underbeslag av 0,6 mm ytbehandlad stålplåt
- Överbeslag 0,6 mm ytbehandlad stålplåt där tak ansluter mot vägg

## VINDSBJÄLKLAG (öppet)

- Isover Lösullsisolering InsulSafe 600 mm
- Luftspalt i takfot
- Diffusionstät plastfolie
- Glespanel 28x70 mm c 300 mm
- Gyproc gipsskivor 13 mm, bredd 900

TILLVAL: Landgång av 20 mm råspont, bredd 600 mm för inspektion av vinden

## VINDSBJÄLKLAG (slutet)

- Isover Lösullsisolering InsulSafe 440 mm
- Stängd takfot
- Isover Vario X-tra Lufttät duk med variabel ångbroms
- Glespanel 28x70 mm c 300 mm
- Gyproc gipsskivor 13 mm, bredd 900 mm

TILLVAL: Landgång av 20 mm råspont, bredd 600 mm för inspektion av vinden

## MELLANBJÄLKLAG

Vid tvåplans-hus eller 1,5 planshus ingår som standard mellanbjälklagsreglar, isolering, golvspån, samt ströläkt cc300

Tillval: Öppna delar i bjälklaget, andra cc-avstånd på bjälklag.

## BOTTENBJÄLKLAG

I våra priser utgår vi från standard platta på mark. Om huset byggs på typ plintgrund alternativt torpargrund så behövs ett bottenbjälklag. Detta är ett tillval som presenteras enligt offert.

## TAKFOT

- Grundmålad takfotsbräda 22x145 mm, över 23 grader 22x170 mm (Detta kan avvika beroende på takkonstruktion)
- Underspikning 4 st 22x120 mm (varierar beroende på taksprång - 500 mm std)
- Insektsnät

Tillval: Öppen takfot, avvikande taksprång

## GAVELSPRÅNG

- Grundmålade vindskivor 2 st 22x170 mm
- Trekantslist 45x45 mm
- Spikfäste 45x70 mm
- Underspikning 4 st 22x120 (varierar beroende på taksprång - 500 mm std)

## ELITFÖNSTER & FÖNSTERDÖRRAR

I enlighet med Fönster- & Dörrpott utifrån kundens egna val. Se separat specifikation

- 3-glas isolerruta med lågenergiglas U-värde 0.8-1.2
- Drevmaterial och infästningsskruv
- Tätningstejp Isover
- Fönsterbleck av 0,6 mm ytbehandlad stålplåt, Utstick från foder ca 15-30 mm
- Överbleck av 0,6 mm ytbehandlad stålplåt. Utstick från foder ca 35-50 mm när avstånd till takfot överstiger taksprång plus hängränna eller när det är mer än 200 mm till annat bleck ovan
- Standard invändigt handtag med tätbricka
- Personsäkerhetsglas enligt BBR

Tillval: Elit Alufönster, Elit Vision smalare karm, större fönsteryta, alternativa kulörer, spårfrästa karmar, persienn, handtagsalternativ, spröjs, maringlas badrum, bastuglas, fönster med extra låga u-värden,

## DIPLOMAT YTTERDÖRRAR

Diplomat basic vit. (eller i enlighet med Fönster- & Dörrpott utifrån kundens egna val. Se separat specifikation.)

- Isover Drevmaterial och infästningsskruv
- Tätningstejp
- Tröskelbleck av 0,6 mm ytbehandlad stålplåt
- Överbleck av 0,6 mm ytbehandlad stålplåt när avstånd till takfot överstiger taksprång plus hängränna eller när det är mer än 200 mm till annat bleck ovan
- Handtag inkl lås Hoppe

Tillval: Övriga dörrval, pardörrar, specialkulörer, Yale Doorman.

## ÖVRIGA TILLVAL HUSSKAL:

Även om bilder på hemsidor, annonser mm är utrustade med entretak, farstukvist, trädäck, takkupor, balkonger eller dylika exteriöra utsmyckningar är detta som regel ett tillval i våra skalleveranser

# INVÄNDIG MATERIALSATS

## INSTALLATIONSVÄGG (Energj)

- Byggregel 70mm c 600 mm
- Isover premium isolering med lambdavärde 35
- Gyproc gips-skiva, bredd 900 mm (torrutrymmen)
- Byggplyfa 15 mm och Gyproc gips-skiva i våtrum

Tillval: OSB-skiva, plywoodskiva, dubbelgips, invändig träpanel

## INNERVÄGGAR

### Bärande väggar

- Regelstomme i erforderlig dimension c 450
- Isover isolering 45 mm
- Gyproc gipsskivor 13 mm, bredd 900 färdigkapad i vägghöjd - 20 mm

Tillval: OSB-skiva, dubbelgips, plywoodskiva, invändig träpanel

### Våtrumsväggar

- Regelstomme i erforderlig dimension c 300

- Isover isolering 45 mm
- Byggplyfa 15 mm i våtrum
- Gyproc gipsskivor 13 mm, bredd 900 färdigkapad i vägghöjd - 20 mm

#### Övriga innerväggar

- Byggregel 70 mm c 450 mm
- Isover isolering 45 mm
- Gyproc gipsskivor 13 mm, bredd 900 färdigkapad i vägghöjd - 20 mm

Tillval: OSB-skiva, dubbelgips, plywoodskiva, invändig träpanel

## GOLV

Trägolvtarkett 13 mm 3-stav matt ek. Underlagsfoam, ångspärr och tejp levereras

Tillval: Stort utbud av alternativa trägolvtarkett, 1, 2, 3-stav, laminat, vinyl m.m.

## KÖK

Marbodalkök i enlighet med kökspott utifrån kundens egna val. Se separat ritning och specifikation. Grundpotten i våra priser räcker till ett standard Marbodalkök med vitvaror.

Tillval: Stort utbud av tillval, olika prisklasser, kulörer, handtag, bänkskivor. Kökspott i första kalkyl korrigeras när köksritning och samtliga köksval är klara och uppritade.

## ELECTROLUX VITVAROR I KÖK

I enlighet med kökspott utifrån kundens egna val. Se separat ritning och specifikation  
Standardutrustning i vår pott är

- Induktionshäll,
- Inbyggnadsugn,
- Kyl
- Frys
- Inbyggnadsmicro
- Diskmaskin,
- Spisläkt med flätkåpa

Tillval: Stort utbud av olika vitvarupaket finns att tillgå via Marbodal.

## INVÄNDIGT TAK

Gipsskiva 2500x900 mm (glespanel ingår i husskalet, observera att specialpaneler kan kräva annat cc mått än standard)



Tillval: Huntonit Skivor, träpanel, specialgips

## DIPLOMAT INNERDÖRRAR

- Vitmålad (NCS S 0502-Y) med dämpningslist
- Karm 42x93 mm / 42xx115 mm (utifrån vägg tjocklek, vitmålad salning ingår vid andra vägg tjocklekar)
- Trycken modell Hoppe
- Dörrar till våtutrymmen levereras med förhöjd tröskel

Tillval: Stort utbud av Diplomatdörrar, olika tjocklekar, utföranden, kulörer, trycken, ljudisolerade m.m. Observera att inbyggda skjutdörrar kräver utökad väggdimension utöver standard

## LISTVERK

- Golvsockel, vit
- Fönstersmygar inv, vit
- Dörrfoder i vitmålad (NCS S 0502-Y) furu. Dörrfoder på innerdörrar geras, likaså allmoge och ytterhörn på golvlist.

Tillval: MDF-smygar, taklist, fönsterbänkar special, fönsterfoder, profilerade lister typ allmoge, eller andra dimensioner. (platsmålade lister beställs av målare)

## INVÄNDIG TRAPPA

Ingår som standard i alla tvåplanshus och 1,5 planshus med inredd övervåning.

Standardtrappa är vitmålad furutrappa i L-form med öppna steg.

I 1,5 planshus med oinredd vind är trappa ej inkluderad i priset.

Utföranden: material och räcken levereras omonterade i delar, kapade enligt trappritning.

Räckesståndare och vagnstycken är förbörade för standardskruv och plugg (Eventuell anpassning vid snedtak utförs på byggplatsen)

Tillval: Stort utbud av alternativa trapplösningar, Offert för specialtrappor görs alltid som separat bilaga.

## BRASKAMIN

Braskamin är tillval i våra hus. Om kamin är vald i offert är Aduro 9 med Biomodul skorsten vår standardkamin. Priset är komplett med montering, samt taksäkerhet. Stort urval av kaminer finns att välja från Nordic Heating.

## BASTU

Bastu är tillval i våra hus. Om bastu är vald i offert är vår standard, obehandlad granpanel, tvådelad sittbänk, bastudörr med glas, och ett aggregat från Tylö.

## GARDEROBER

Ingår ej som standard. Vi levererar gärna garderober från Marbodal.

# INSTALLATIONER INOM HUSLIV

Avser arbeten och material av underentreprenörer.

## VÄRME & VENTILATION

- Modell Nibe Fighter F 750. Frånluftsvärmepump med återvinning till tappvarmvatten och värme. Vattenburet golvvärmesystem från LK.
- Övervåning värms som standard upp av vattenburna radiatorer.
- Mekaniskt frånluftssystem till värmepump, frånluftsdon till bad, wc/dusch, klädvård, kök och klädkammare samt monteringsfärdiga ventilationskanaler med ventilationshuv
- Imkanal med genomföring genom vägg (projekteras för rensning inifrån)
- Fresh ventiler med stormsäkring
- Komplet installation av vatten och avlopp inom husliv.
- Komplet installation av ventilation inom husliv.

Tillval: Bergvärme, fjärrvärme, sjövärme, alternativa värmepumpar, solceller, vattenburen golvvärme övervåning m.m

Tillval: FTX-ventilation med värmeväxlare. OVK besiktning och injustering av ventilation ingår ej i ventilationsinstallation som standard. Ventilationsgenomföring genom tak, friskluftsventiler med akustikdämpning.

## KLÄDVÅRD ( VA-Entreprenad)

- Tvättbänk med tvättställ,
- Tvättmaskin fabrikat Cyllinda, torktumlare fabrikat Cyllinda ingår som standard i enlighet med klädvårds-pott utifrån kundens egna val. Se separat ritning och specifikation.

Tillval: Diverse bänkar, förvaringsmöjligheter, alternativ tvättutrustning, torkskåp m.m.

## BADRUMSINREDNING (Tillhörande VA-entreprenad)

- Wc-stol Ifö Spira,
- Takdusch typ Alterna, med blandare, samt en med glasvägg 90x90,
- Kommod vit B 50cm, med tvättställ
- Vitt spegelskåp,( typ Alterna Bella)
- Blandare till varje tvättställ i huset.

Tillval: Alternativ badrumsinredning, badkar, handdukstork, övriga skåp och inredning i badrummet.

## EL inom husliv

Installation och material av EI inom husliv enligt svensk standard.

Tillval: Mediacentraler, spotlights, utvändig fasadbelysning, special uttag, dimmers m.m. EI utom husliv ingår inte i elentreprenad, anslutningar, avgifter för anslutningar.

## VÅTRUM & PLATTSÄTTNING

Våtrum byggs enligt GVK branschregler för säkra våtrum med vår rikstäckande leverantör Golvkedjan. Samtliga badrum har klinker på golv, och kakel på väggar. Tvättstuga har klinker på golv med klinkersockel och målade väggar. Man får välja sitt kakel och klinker fritt i någon av Golvkedjans butiker. Om man väljer ett dyrare ytskikt betalar man det mervärdet direkt till Golvkedjans butik.

Tillval: Specialplattor kan även medföra förutom dyrare kvadratmeterpris på materialet även en dyrare monteringskostnad.

## MÅLNING INVÄNDIGT

Samtliga väggar och tak är spacklade och vitmålade.

Tillval: Tapeter, alternativa kulörer, träpaneler.

## GRUNDLÄGGNING

Markentreprenad, och grundarbeten ingår inte i vår leverans. Detta handlas upp som en separat entreprenad lämpligtvis på den ort man ska bygga.

# ÖVRIGA BYGGKOSTNADER

### ÖVRIGA BYGGKOSTNADER EJ INKLUDERADE I SKAL

- Byggnadsställning, godkänd
- Byggplatsstädning (Container 20 kubik med blandat avfall)
- Byggnadsbod med wc och matplats
- Frakt, kranbil, lossning

### ÖVRIGA BYGGHERREKOSTNADER

Som byggherre har man även ansvar att beställa, utföra och betala följande

- Färdigställandeförsäkring
- Kontrollansvarig
- Bygglovsansökan (ev med nybyggnadskarta, samt utsättning av hus)
- Pantbrev beroende på lånebelopp
- Lagfart vid köp av tomt
- Byggström under byggtiden. Kom ihåg att beställa detta genom din elektriker minst 4 veckor innan bygget startar.

- Besiktningar. Innan huset får tas i bruk behövs ett antal besiktningar. Dessa bokas av byggherren och är t ex, OVK-besiktning av ventilation, sotarbesiktning vid kamin, provtryckning av golvvärmesystem, slutbesiktning av huset sin helhet.
- Räntor under byggtiden.
- På vissa platser kan även traktamenten, boendekostnader och resekostnader tillkomma. Vänligen kontrollera denna punkt lite extra då det kan bli omfattande kostnader under en längre byggtid.

## TRANSPORT

Husleveransen görs med lastbil till byggplatsen till en fraktkostnad som presenteras i kalkyl och offert. Framkomlighet med bil och släp 24 m förutsätts. Väg förutsätts i klass BK 1 (max axel- resp. boggitryck 10/16). I förekommande fall levereras kompletterande material från våra underleverantörer till byggplatsen.

För leveransens omhändertagande gäller särskilda bestämmelser

*Vi reserverar oss för eventuella felskrivningar eller förändringar av villkor. Vi förbehåller oss även rätten att byta ut material mot likvärdiga alternativ enligt denna deklARATION. Våra priser är beräknade på ovanstående leveransdeklARATION och gäller till och med 2018-06-30*